

# Unternehmensportrait

Technik verbindet





Unternehmen



Philosophie



Leistungsspektrum



## IM TEAM SIND WIR LEISTUNGSFÄHIG – ENTIREINFRA GMBH

	Anlagenbau		 Bayreuth	Schaltanlagenbau		
		Sicherheitstechnik				 Dresden
Netzwerktechnik			 Erfurt		Planung Consulting	
 Unna			Wartung Service		 Hannover	

## ENTIREINFRA GMBH

Gründung 12/2010

Profil Elektrotechnischer Gesamtanbieter und Spezialist in den Einzeldisziplinen Gebäudetechnik, Gebäudeautomation, Elektrotechnischer Anlagenbau, Netzwerk-/Kommunikationstechnik, Netzwerkinfrastruktur und Sicherheitstechnik

Geschäftsführung Carsten Klemm

Mitarbeiter 141 Mitarbeiter an fünf Standorten

Kontakt ENTIREINFRA GmbH · Pforzheimer Straße 33 · 01189 Dresden

Telefon: +49 351 49778-0

Fax: +49 351 49778-199

E-Mail: mail@e-infra.com

## STANDORTE

### Hauptsitz

Pforzheimer Straße 33  
01189 Dresden

### Niederlassung Bayreuth

Am Pfaffenleck 3  
95448 Bayreuth

### Niederlassung Unna

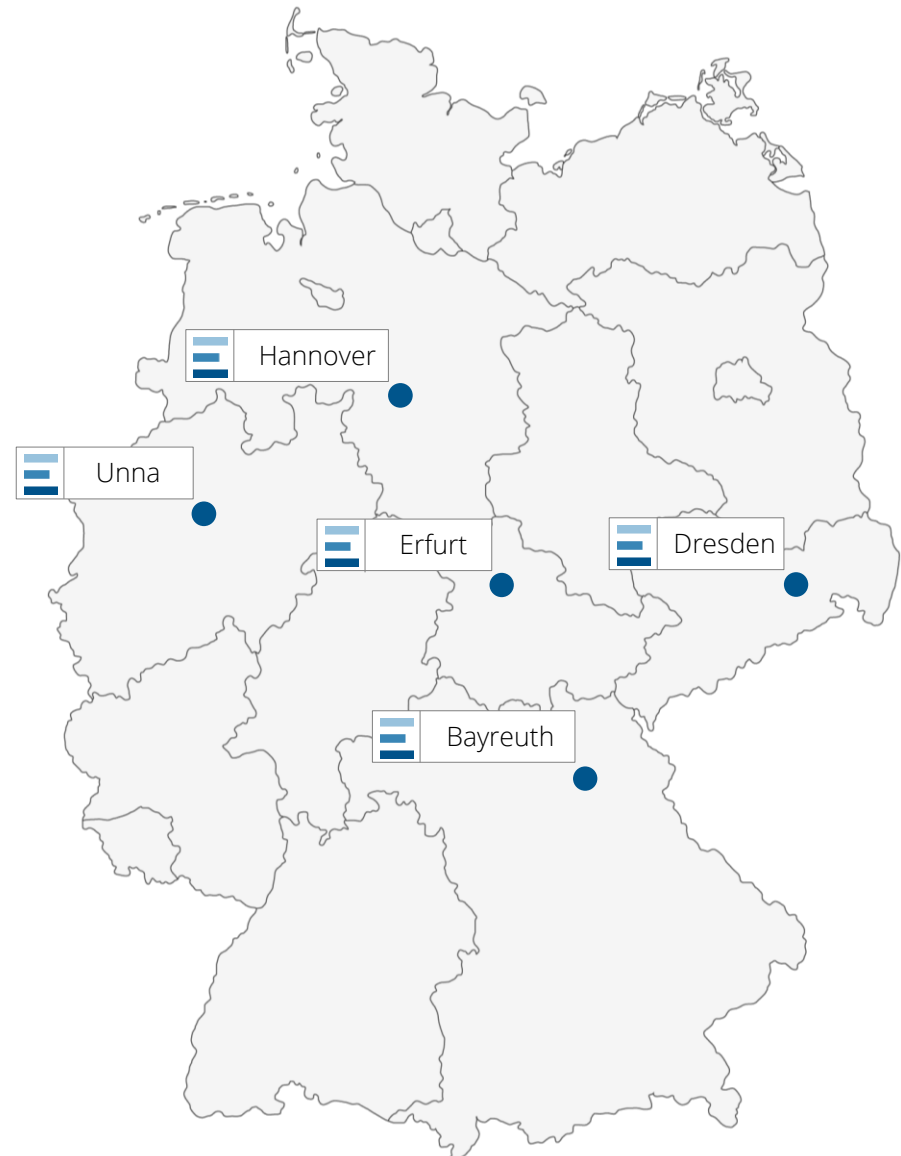
Einsteinstraße 7a  
59423 Unna

### Standort Erfurt

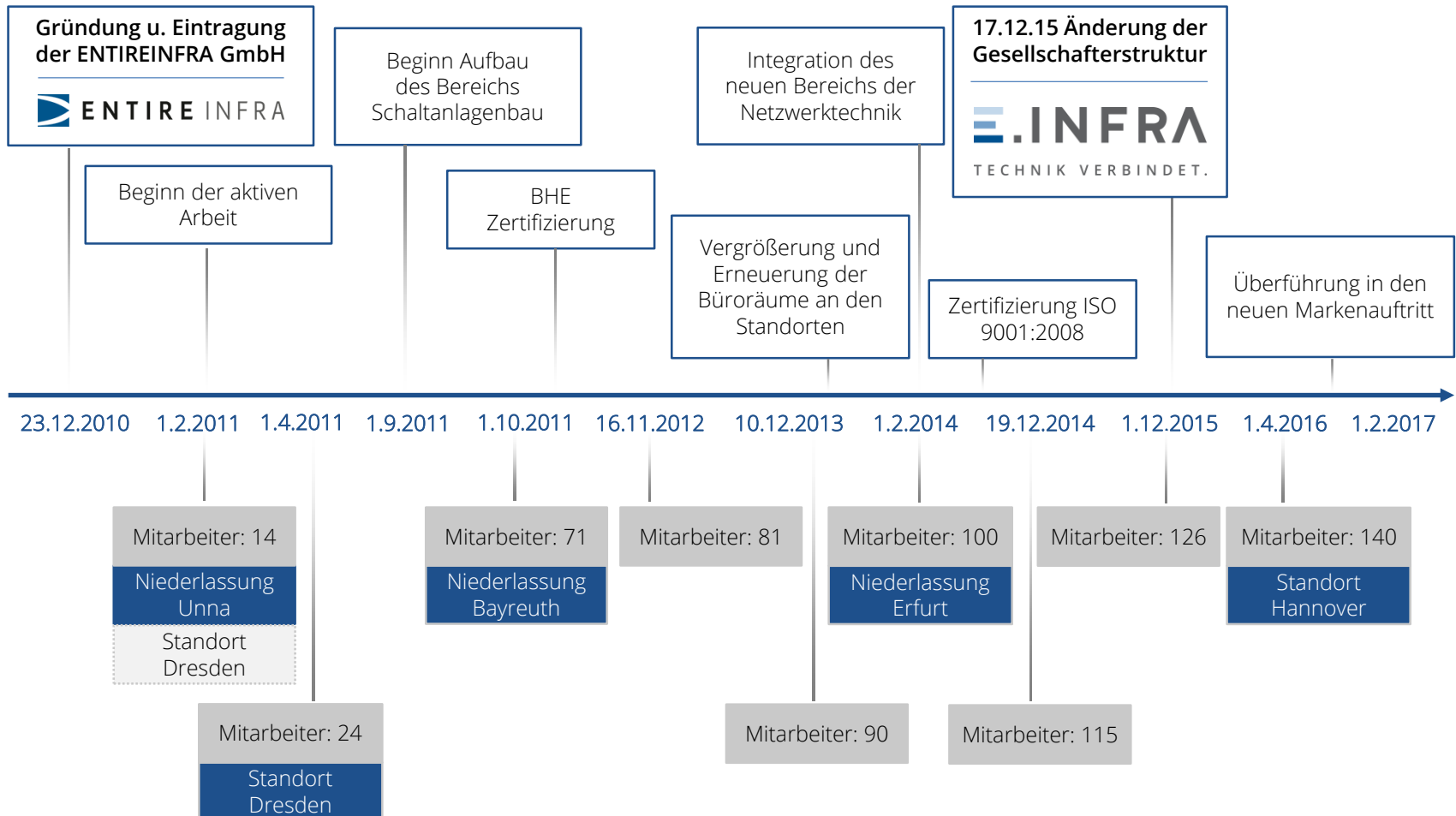
In der Hochstedter Ecke 2  
99098 Erfurt

### Standort Hannover

Hildesheimer Straße 265 – 267  
30519 Hannover Südstadt



## ENTWICKLUNG DER ENTIREINFRA GMBH



## ENTIREINFRA GMBH – AUF EINEN BLICK

### Unternehmensangaben

Geschäftsführer: Carsten Klemm  
Stammkapital: 50.000,00 EUR

### Registerangaben, Versicherung

#### Handelsregister

Registergericht: Amtsgericht Dresden  
Register-Nummer: 29659

#### Handwerksrolle:

Ort: Handwerkskammer Dresden  
Nummer: 0423222

### Berufsgenossenschaft

Name: BG ETEM  
Mitglied seit: Februar 2011  
Mitgliedsnummer: 11072703

### Betriebshaftpflichtversicherung

Gesellschaft: Sparkassen-Versicherung Sachsen  
Vers.-Nummer: 70 002 748/530  
Haftsumme: 5.000.000,00 EUR

### Finanzangaben

Finanzamt: Finanzamt Dresden-Süd  
Steuer-Nummer: 203/108/07509  
Ust-IdNr.: DE275277008

### Bankverbindungen

#### Ostsächsische Sparkasse Dresden

IBAN: DE33 8505 0300 3100 3235 98  
BIC: OSDDDE81XXX

#### Commerzbank Dresden

IBAN: DE58 8504 0000 0801 2213 00  
BIC: COBADEFFXXX

### Jahresgesamtleistung vergangener Kalenderjahre

2011: 5.131.000,00 EUR  
2012: 12.074.000,00 EUR  
2013: 15.221.000,00 EUR  
2014: 18.200.000,00 EUR  
2015: 29.800.000,00 EUR

### Auftragsbestand

Stand 12/2016: 30.000.000,00 EUR

## UNTERNEHMENSPHILOSOPHIE



Bevor wir Lösungen entwickeln, machen wir etwas Erstaunliches: Zuhören.



Wer kurzfristige Lösungen sucht, sollte langfristig denken.



Jede unserer Technologien hat ein klares Ziel: Den Menschen.



Wenn Sie sich zwischen Sicherheit und Offenheit entscheiden müssen, nehmen Sie beides.



Höchste Ansprüche erfordern etwas Besonderes: Können.



Erfolgreiche Beziehungen sind wie gesunde Pflanzen: Sie blühen immer weiter.



Was hat komplex eigentlich mit kompliziert zu tun? Nichts.



## LEISTUNGSBEREICHE - ÜBERBLICK



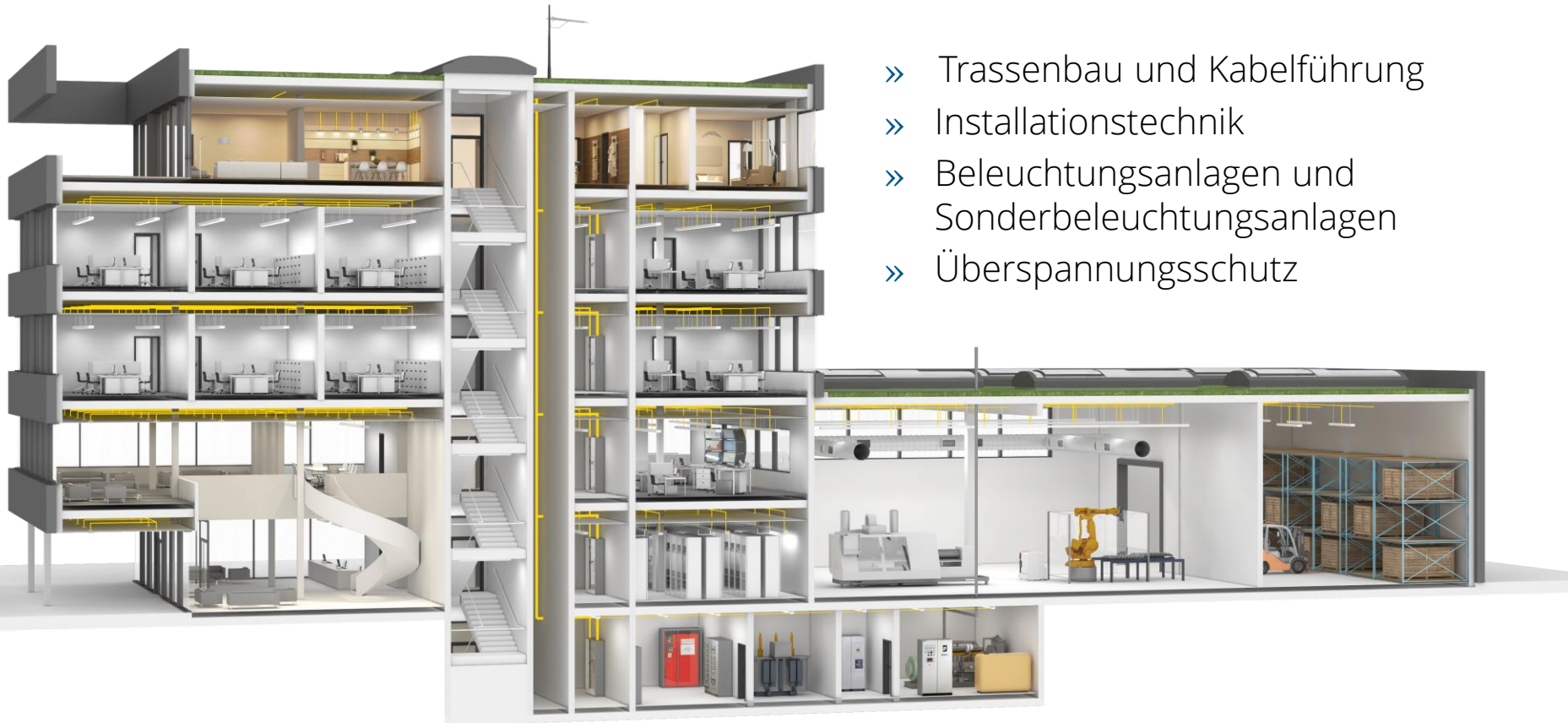
- » Schaltanlagenbau
- » Gebäudetechnik/Anlagenbau
- » Sicherheitstechnik
- » Netzwerktechnik/Kommunikation
- » Wartung und Service

## SCHALTANLAGENBAU



- » Einspeisung vom Energieversorger
- » Niederspannungsschaltanlagen bis 4.000A
- » Elektroverteilung für die Gebäudetechnik

## GEBÄUDETECHNIK/ANLAGENBAU

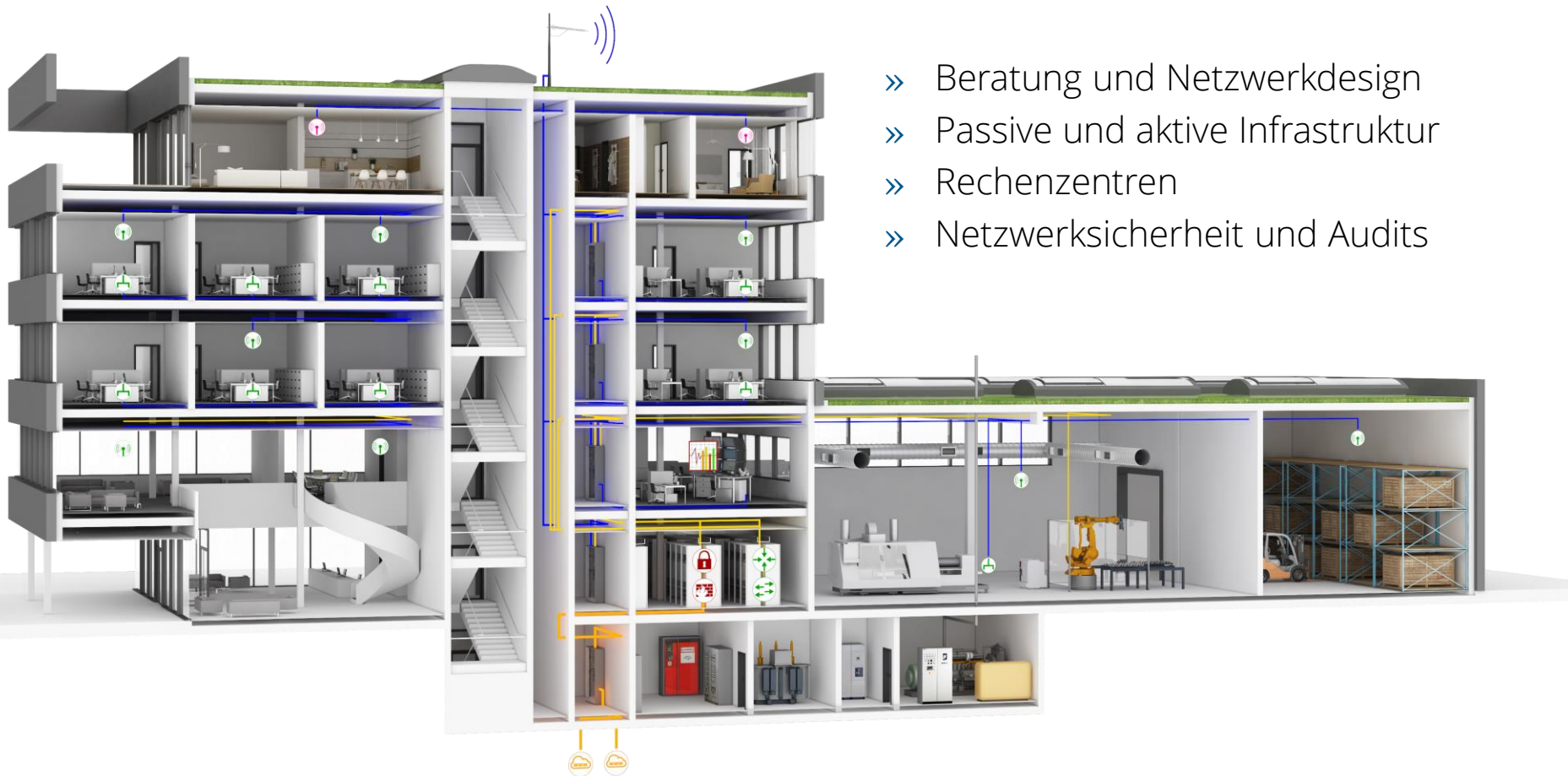


- » Trassenbau und Kabelführung
- » Installationstechnik
- » Beleuchtungsanlagen und Sonderbeleuchtungsanlagen
- » Überspannungsschutz

## SICHERHEITSTECHNIK



## NETZWERKTECHNIK



- » Beratung und Netzwerkdesign
- » Passive und aktive Infrastruktur
- » Rechenzentren
- » Netzwerksicherheit und Audits

## LEISTUNGSSPEKTRUM – SECURITY



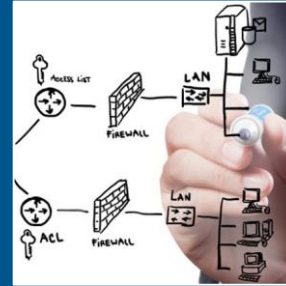
### Netzwerk-sicherheit

Schutz der Netz-  
werkkomponenten  
Sicherheitstechnik  
NAC & Client-  
Authentifizierung  
VPN  
Verschlüsselung



### IT-Security

Next-Gen Firewalls  
Proxy  
Sichere Gateways  
Content-Filter  
Intrusion  
Prevention /  
Detection (IPS/IDS)  
Client-Security



### Training & Service

Workshops für IT-  
Personal  
Demos für IT-  
Entscheider  
Mitarbeiterschulung „Security-Awareness“  
Wartungskontingente für Security Dienstleistungen



### Incident Response

Malware Analyse  
Einschränkung  
und Bekämpfung  
Digitale Forensik  
(reine Analyse)



### Audits

Netzwerk &  
Security Audit  
Penetration-Test  
Dokumentation  
Monitoring

## LEISTUNGSSPEKTRUM – AKTIVES NETZWERK



### Konzeption

IST-Aufnahme  
Planung & Design  
Ihres Netzwerkes  
WLAN Ausleuch-  
tung  
Migrationsplanung



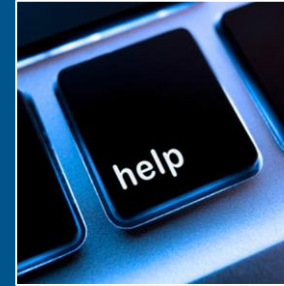
### Realisierung

Beschaffung  
Konfiguration  
Verkabelung /  
Integration  
Inbetriebnahme



### Betrieb

Vertretung der  
Netzwerkadmini-  
stratoren  
Unterstützung im  
täglichen Netz-  
werkbetrieb  
Change-  
Management  
Laufende  
Dokumentation



### Management & Service

Monitoring  
Wartungsverträge  
Helpdesk  
Remote-Support  
Vor-Ort-Support

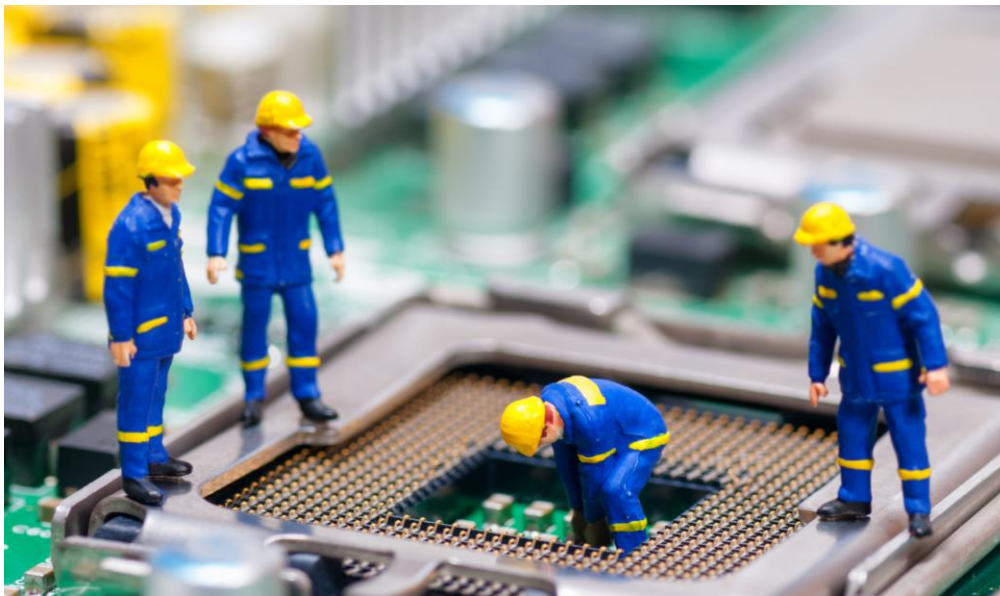
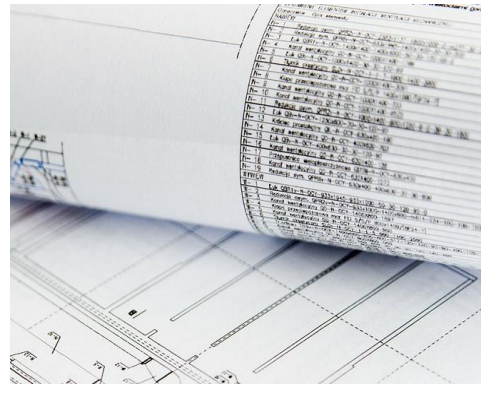


### Consulting & Training

Netzwerk &  
Security Audit  
Demo &  
Teststellungen  
Schulungen  
Innovationsbe-  
ratung

## SERVICE UND WARTUNG

- » Service 24x7, 365
- » Störungsmanagement
- » Energiemanagement
- » Netzwerküberwachung





VIELEN DANK!

A photograph showing a person surfing inside a barrel wave, viewed from an underwater perspective. The water is clear and blue, with sunlight filtering through the surface. The surfer is silhouetted against the bright light at the end of the wave tunnel.

„Wer Wellen sucht,  
darf nicht untertauchen.“

---

Michael Richter (\*1952), dt. Zeithistoriker